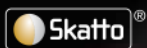
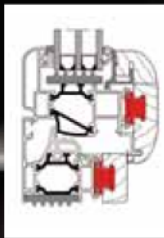
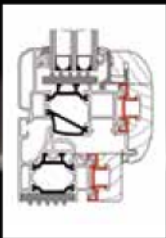
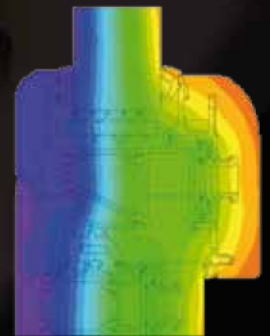


# EXTREME 1.0



Blocchetto  
distanziatore



Derivazione diretta dal top di gamma in alluminio/legno, il sistema Extreme 1.0 propone interessanti prestazioni di trasmittanza termica ( $U_w$  fino a  $0,87 \text{ W/m}^2\text{K}$ ) in una sezione anta di soli 89,5 mm. Disponibile in sagoma squadrata o arrotondata, con giunto continuo a "Skatto®" o con blocchetto distanziatore.

Deriving directly from the top of the range in alu/wood, the system Extreme 1.0 proposes interesting thermal transmittance performance ( $U_w$  up to  $0,87 \text{ W/m}^2\text{K}$ ) in a wing section of only 89,5 mm. It is available with squared as well as rounded shape, with unbroken joint Skatto® or with spacer block.

Das System Extreme 1.0 ist eine direkte Ableitung der hochwertigen Palette in Aluminium-Holz und bietet interessante Wärmedämmung Leistungen ( $U_w$  bis  $0,87 \text{ W/m}^2\text{K}$ ) in einer Flügel Sektion von nur 89,5 mm an. Es ist mit geometrischer oder abgerundeter Form, mit durchgehendem Verbindungsprofil Skatto® oder mit Distanzblöcken verfügbar.

Прямая деривация от топ гаммы из алюмо-дерево, системы Extreme 1.0 предлагает интересные методы производительности теплопередачи ( $U_w$  до  $0,87 \text{ W/m}^2\text{K}$ ) толщиной створки всего 89,5 мм. Доступны в округленной или квадратной форме, периметрального соединения "Skatto®" и с соединяющим блоком.

#### Dimensioni:

Sezione Telaio 69 mm  
Sezione Anta 90 mm  
Sezione Poliammide 28 mm  
Spessore Vetro 26 - 50 mm

#### Dimensions:

Frame section 69 mm  
Wing section 90 mm  
Polyamide section 28 mm  
Glass thickness 26 - 50 mm

#### Abmessungen:

Rahmenabschnitt 69 mm  
Flügelabschnitt 90 mm  
Polyamide abschnitt 28 mm  
Verglassungsdicke 26 - 50 mm

#### Размеры:

Ширина рамы 69 мм  
Ширина створки 90 мм  
Ширина полиамидного термомоста 28 мм  
Толщина стеклопакета 26 - 50 мм